



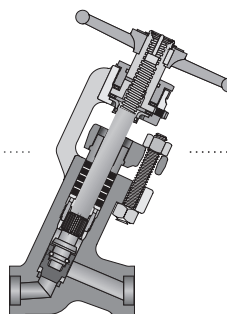
Регулирующие клапаны

Серия GL

Содержание

Регулирующие клапаны (Серия GL1)

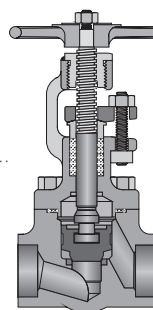
- ❖ Рабочее давление: класс 1500, класс 2500, класс 4500
- ❖ Рабочая температура от -28°C до 676°C (от -20°F до 1250°F)
- ❖ Цельный кованый корпус
- ❖ 65° градусов направление потока и конструкция с невращаемым штоком
- ❖ Размер резьбы NPT от 3/8 до 2 дюймов



3

Регулирующие клапаны (Серия GL2)

- ❖ Рабочее давление: класс 900, класс 1500
- ❖ Рабочая температура от -28°C до 676°C (от -20°F до 1250°F)
- ❖ Три варианта конструкции крышки: сболченная, внешние винты и втулка (OS&Y)
- ❖ Прочное, герметичное соединение между корпусом и крышкой, полностью герметичная спиральная прокладка
- ❖ Размер резьбы NPT от 1/4 до 2 дюймов



7

Регулирующие клапаны

Серия GL1

Характеристики

- ❖ Рабочее давление: класс 1500, класс 2500, класс 4500
- ❖ Рабочая температура от -28°C до 676°C (от -20°F до 1250°F)
- ❖ Цельный кованый корпус и крышка, отсутствуют места утечек и сварные швы для обслуживания
- ❖ 65 градусов направление потока и конструкция с невращаемым штоком
- ❖ Удаление всех рабочих частей за один шаг для быстрого и простого обслуживания
- ❖ Невращающаяся конструкция штока обеспечивает низкий крутящий момент и предотвращает повреждение от скручивания уплотнения
- ❖ Верхний и нижний направляющие диски обеспечивает идеальное выравнивание седла и диска, несмотря на боковое усилие, вызванное высокой скоростью потока. Это предотвращает образование царапин и истирание и обеспечивает длительный срок службы уплотнения диска и корпуса
- ❖ Твердый диск из Стеллита, кольцо седла и заднее седло обеспечивают превосходный долгий срок службы даже в тяжелых условиях эксплуатации
- ❖ Прецизионный шток и набивочные камеры с обработкой до 8 RMS
- ❖ Полностью закрытая, смазанная система привода штока с игольчатыми подшипниками обеспечивает низкий рабочий момент
- ❖ Прочный маховик с ручками обеспечивает надежное сцепление при использовании перчаток



Спецификации

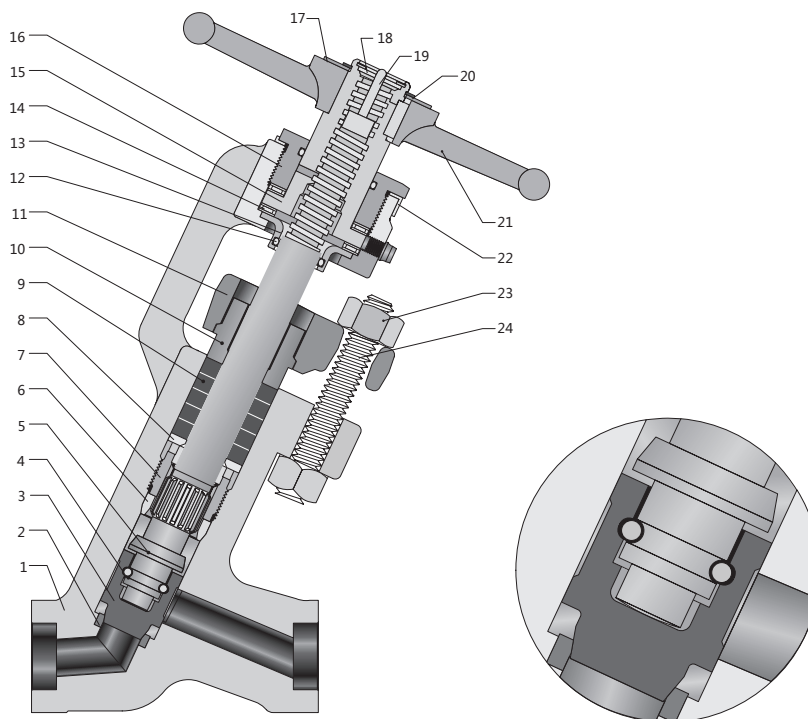
- ❖ Конструкция: ASME B16.34
- ❖ Резьбовые соединения: ASME B1.20.1
- ❖ Соединения под приварку встык: ASME B16.25
- ❖ Соединения под приварку в раструб: ASME B16.11

Зависимость давления от температуры

Материал	A105			F22			F91			316		
Класс	1500	2500	4500	1500	2500	4500	1500	2500	4500	1500	2500	4500
	фунт/кв дюйм											
-20 to 100	3705	6170	11110	3750	6250	11250	3750	6250	11250	3600	6000	10800
200	3375	5625	10120	3750	6250	11250	3750	6250	11250	3095	5160	9290
300	3280	5470	9845	3640	6070	10925	3640	6070	10925	2795	4660	8390
400	3170	5280	9505	3530	5880	10585	3530	5880	10585	2570	4280	7705
500	2995	4990	8980	3325	5540	9965	3325	5540	9965	2390	3980	7165
600	2735	4560	8210	3025	5040	9070	3025	5040	9070	2255	3760	6770
650	2685	4475	8055	2940	4905	8825	2940	4905	8825	2220	3700	6660
700	2665	4440	7990	2840	4730	8515	2840	4730	8515	2170	3620	6515
750	2520	4200	7560	2660	4430	7970	2660	4430	7970	2135	3560	6410
800	2060	3430	6170	2540	4230	7610	2540	4230	7610	2110	3520	6335
850	1340	2230	4010	2435	4060	7305	2435	4060	7305	2090	3480	6265
900	—	—	—	2245	3745	6740	2245	3745	6740	2075	3460	6230
950	—	—	—	1885	3145	5665	1930	3220	5795	1930	3220	5795
1000	—	—	—	1305	2170	3910	1820	3030	5450	1750	2915	5245
1050	—	—	—	875	1455	2625	1800	3000	5400	1720	2865	5155
1100	—	—	—	550	915	1645	1510	2515	4525	1525	2545	4575
1150	—	—	—	—	—	—	1115	1855	3345	1185	1970	3550
1200	—	—	—	—	—	—	720	1200	2160	925	1545	2775
1250	—	—	—	—	—	—	—	—	—	735	1230	2210

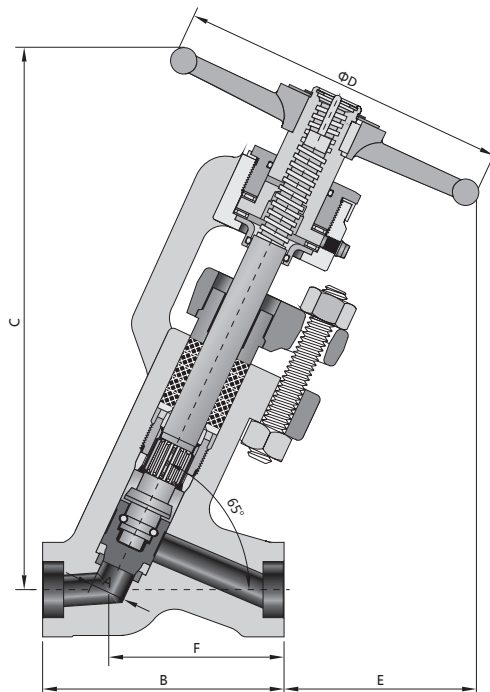
1. A105 допустимо, но не рекомендуется для длительного использования при температуре выше 800°F (425°C).

Стандартные используемые материалы



Деталь		Тип материала клапана / TY ASTM			
1	Корпус	A105N	F22/A182	F91/A182	F316/A182
2	Седло	Стеллит			
3	Диск	Стеллит			
4	Пружинные кольца	Нерж. ст. 310			
5	Шток	410 S.S./A276		316 S.S./A276	
6	Заднее уплотнительное кольцо	Стеллит			
7	Крепление шпонки	Нерж. ст. 630			
8	Шайба	Нерж. ст. 304			
9	Сальник	Графит			
10	Втягивающая шпилька	1018/A108			
11	Фланец сальника	A105		F304 /A182	
12	Уплотнительное кольцо	Vupa N			
13	Масляное уплотнение	Сталь		Сталь(никелированная)	
14	Уплотнение, предотвращающее вращение	Сталь			
15	Гайка штока	D-2C/A439			
16	Втулка хомута	1020/A108		1020(никелированная)	
17	Индикатор положения	Нерж. ст. 304			
18	Защитная крышка	Нерж. ст. 304			
19	Индикатор положения	Нерж. ст. 410/A276		Нерж. ст. 316/A276	
20	Стопорное кольцо	Сталь			
21	Рукоятка-маховик	Ковкий чугун			
22	Втулка хомута	Нерж. ст. 304			
23	Гайка сальника	2H		8M	
24	Болт сальника	B7		B8M2	

Размеры



Размер NPS DN	A дюймы, мм		B дюймы, мм		C дюймы, мм		D дюймы, мм		F дюймы, мм		F дюймы, мм	
	Порт		От торца до торца		от центра до верха в открытом положении		Маховик		Диапазон открытия		От центра до торца	
	1500 2500	4500	1500 2500	4500	1500 2500	4500	1500 2500	4500	1500 2500	4500	1500 2500	4500
1/2 15	0.559 14.2	0.375 9.5	4.88 124	5.75 146	9.63 245	11.75 298	6.00 152	6.00 152	3.63 92	3.25 83	3.20 81	4.19 106
3/4 20	0.559 14.2	0.559 14.2	4.88 124	7.00 178	9.63 245	14.20 361	6.00 152	8.00 203	3.63 92	6.00 152	3.20 81	3.88 99
1 25	0.833 21.2	0.559 14.2	5.75 146	7.00 178	13.19 335	14.20 361	8.00 203	8.00 203	5.13 130	6.00 152	4.19 106	3.88 99
1 1/4 32	1.125 28.6	0.833 21.2	7.25 184	10.13 257	16.63 422	18.88 480	12.00 305	12.00 305	7.57 192	7.00 178	4.94 125	6.57 167
1 1/2 40	1.125 28.6	1.125 28.6	7.25 184	12.00 305	16.63 422	20.75 527	12.00 305	18.00 457	7.57 192	8.00 203	4.94 125	8.00 203
2 50	1.688 42.9	1.50 38.1	10.13 257	12.00 305	19.86 505	20.75 527	12.00 305	18.00 457	7.50 190	8.00 203	6.57 167	8.00 203
2 1/2 65	1.688 42.9	1.50 38.1	12.00 305	12.00 305	20.69 526	20.75 527	16.00 406	16.00 406	7.25 184	7.25 184	8.00 203	8.00 203
3 50	1.688 42.9	1.50 38.1	12.00 305	12.00 305	20.69 526	20.75 527	16.00 406	16.00 406	7.25 184	7.25 184	8.00 203	8.00 203
4 100	1.688 42.9	1.50 38.1	12.00 305	12.00 305	20.69 526	20.75 527	16.00 406	16.00 406	7.25 184	7.25 184	8.00 203	8.00 203

Как заказать

GL1 — PBW8 — CL4500 — 316

Серия	Тип торцевого соединения	Размер торцевого соединения	Класс ASME	Материал корпуса
GL1	FNPT Внутренняя резьба NPT	6 3/8	CL1500 Класс 1500 CL2500 Класс 2500 CL4500 Класс 4500	316 Нерж. ст. 316
	FBT Внутренняя резьба BSPT	8 1/2		316L Нерж. ст. 316L
	FSW Дюймовый трубный обжимной фитинг	12 3/4		316H Нерж. ст. 316 H
	MSW Метрический трубный обжимной фитинг	16 1		304 Нерж. ст. 304
	FBW Приварка встык, дюймовая	20 1 1/4		304L Нерж. ст. 316
	MBW Метрическая труба Приварка встык	24 1 1/2		F91 F91
	PSW Приварка к трубе впаstrуб	32 2		F92 F92
	PBW Приварка к трубе встык			A105 Сталь A105
			F11 F11	
			F22 F22	
			WB36 WB36	

Регулирующие клапаны

Серия GL2

Характеристики

- ❖ Рабочее давление: класс 900, класс 1500
- ❖ Рабочая температура от -28°C до 676°C (от -20°F до 1250°F)
- ❖ Три варианта конструкции крышки: сболченная, внешние винты и втулка (OS&Y)
- ❖ Прочное, герметичное соединение между корпусом и крышкой, полностью герметичная спиральная прокладка
- ❖ Размер резьбы NPT от 1/4 до 2 дюймов



Спецификации

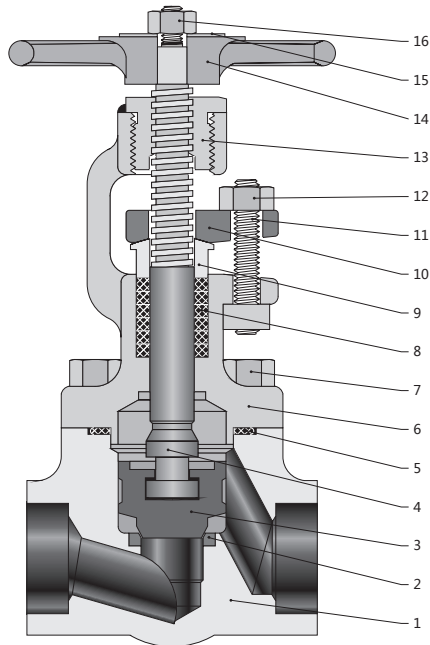
- ❖ Конструкция: ANSI B16.34, API602
- ❖ Испытание: ANSI B16.34, API598
- ❖ Маркировка: MSS-SP-25
- ❖ Соединения под приварку в раструб: ASME B16.11
- ❖ Соединения под приварку встык: ASME B16.25
- ❖ Резьбовые соединения: ASME 1.20.1

Зависимость давления от температуры

- ❖ ASME B16.34 - Класс 1500, API Std 602 - Класс 800

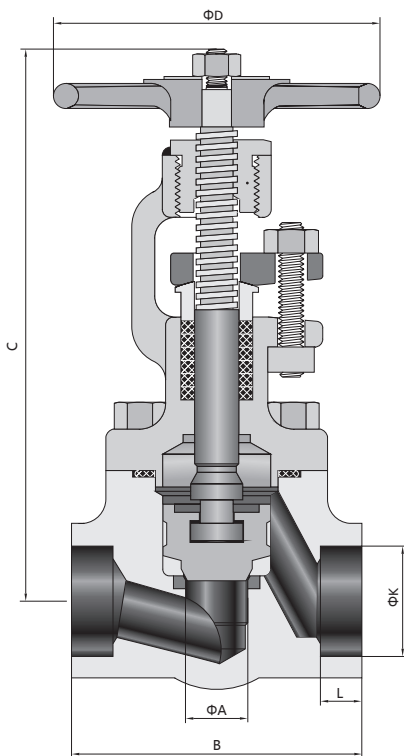
Материал	A105		F22		A625		F316	
Класс	800	1500	800	1500	800	1500	800	1500
Темп., °F	фунт/кв дюйм							
-20 to 100	1975	3705	2000	3750	2250	3750	1920	3600
200	1800	3395	2000	3750	2250	3750	1655	3095
300	1750	3270	1940	3640	2185	3640	1495	2795
400	1690	3170	1880	3530	2086	3490	1370	2570
500	1595	3015	1775	3325	1995	3325	1275	2390
600	1460	2840	1615	3025	1815	3025	1205	2255
650	1430	2745	1570	2940	1765	2940	1185	2220
700	1420	2665	1515	2840	1705	2840	1160	2170
750	1345	2535	1420	2660	1595	2660	1140	2135
800	1100	2055	1355	2540	1525	2540	1125	2110
850	—	—	1300	2435	1460	2435	1115	2090
900	—	—	1200	2245	1350	2245	1105	2075
950	—	—	1005	1885	1160	1930	1030	1930
1000	—	—	695	1305	1090	1820	935	1750
1050	—	—	465	875	1080	1800	915	1720
1100	—	—	295	550	965	1610	815	1525
1150	—	—	180	345	825	1370	630	1185
1200	—	—	110	205	615	1030	495	925
1250	—	—	—	—	—	—	390	735

Стандартные используемые материалы



№	Деталь	Тип материала клапана / ТУ ASTM					
		A105	F11 / A182	F22 / A182	F91 / A182	Нерж. ст. 316/A182	
1	Корпус	A105	F11 / A182	F22 / A182	F91 / A182	Нерж. ст. 316/A182	
2	Седло	Нерж. ст. 410/A276				Нерж. ст. 316/A182	
3	Диск	Нерж. ст. 410/A276				Нерж. ст. 316/A276	
4	Шток	Нерж. ст. 410/A276				Нерж. ст. 316/A276	
5	Прокладка	Нерж. ст. 304+Графит				Нерж. ст. 316+Графит	
6	Крышка	A105N	F11 / A182	F22 / A182	F91 / A182	Нерж. ст. 316/A182	
7	Болт	B7				B8M2	
8	Сальник	Графит					
9	Втулка	Нерж. ст. 410 /A276				Нерж. ст. 316/A276	
10	Фланец втулки	A105				Нерж. ст. 304/A182	
11	Болт втулки	B7				B8M	
12	Шестигранная гайка	2H				8M	
13	Гайка штока	Нерж. ст. 410					
14	Маховик	Ковкое железо (окрашенное)					
15	Пластина индикатор положения	Алюминий					
16	Гайка маховика	Сталь					

Размеры



Резьбовое или сварное соединение
ASME Класс 800
ASME Класс 1500

Задвижка со сблоченной крышкой, размеры и вес

Размер NPS DN	ØA дюймы, мм		B дюймы, мм		B дюймы, мм		C дюймы, мм		ØK дюймы, мм	L дюймы, мм	Вес, фунты кг			
	Порт		От торца до торца		От центра до верха в открытом положении		Маховик				Приварка вращающ. проход	Приварка вращающ. глубина	900	1500
	900	1500	900	1500	900	1500	900	1500						
1/4	0.31	0.50	3.00	4.00	4.80	8.10	2.50	6.0	0.555	0.38	3.00	8.00		
8	8	13	76	102	122	206	64	152	14.10	10	1.4	3.6		
3/8	0.31	0.50	3.00	4.00	4.80	8.10	2.50	6.0	0.690	0.38	3.00	8.00		
10	8	13	76	102	122	206	64	152	17.53	10	1.4	3.6		
1/2	0.31	0.50	3.00	4.00	4.80	8.10	2.50	6.0	0.855	0.38	3.00	8.00		
15	8	13	76	102	122	206	64	152	21.72	10	1.4	3.6		
3/4	0.50	0.50	3.25	5.00	7.10	8.40	4.0	6.0	1.065	0.50	5.00	11.00		
20	13	13	83	127	180	213	102	152	27.05	13	2.3	5.0		
1	0.75	0.75	3.50	6.00	7.30	10.0	4.0	8.0	1.330	0.50	6.00	21.00		
25	19	19	89	152	185	254	102	203	33.78	13	2.7	9.5		
1 1/4	1.25	1.25	5.00	7.00	8.90	11.0	6.0	8.0	1.675	0.50	14.00	31.00		
32	32	32	127	178	226	279	152	203	42.55	13	6.4	14.0		
1 1/2	1.25	1.25	5.00	7.00	8.90	11.0	6.0	8.0	1.915	0.50	14.00	31.00		
40	32	32	127	178	226	279	152	203	48.64	13	6.4	14.0		
2	1.5	1.5	8.00	9.00	11.2	12.3	8.0	12.0	2.406	0.63	27.00	49.00		
50	38	38	203	229	285	312	203	305	61.11	16	12.2	22.2		

Как заказать

GL2 — PBW8 — CL1500 — 316

Серия	Тип торцевого соединения	Размер торцевого соединения	Класс ASME	Материал корпуса
GL2	FNPT Внутренняя резьба NPT	6 3/8 дюйм	CL800 Класс 800	316 Нерж. ст. 316
	FBT Внутренняя резьба BSPT	8 1/2 дюйм	CL1500 Класс 1500	316L Нерж. ст. 316L
	FSW Дюймовый трубный обжимной фитинг	12 3/4 дюйм		316H Нерж. ст. 316 H
	MSW Метрический трубный обжимной фитинг	16 1 дюйм		304 Нерж. ст. 304
	FBW Приварка встык, дюймовая	20 1 1/4 дюйм		304L Нерж. ст. 316
	MBW Метрическая труба Приварка встык	24 1 1/2 дюйм		F91 F91
	PSW Приварка к трубе враструб	32 2 дюйм		F92 F92
	PBW Приварка к трубе встык			A105 Сплав A105
			A625 Сплав 625	
			F11 F11	
			F22 F22	
			WB36 WB36	